

comfandi

Sin punto final es acompañarte toda la *vida*

Informe de Sostenibilidad 2025



Sobre este *informe*

Sin punto final es acompañarte toda la vida.

En sentido filosófico, acompañar es una práctica de diálogo y presencia, centrada en el cuidado del alma.

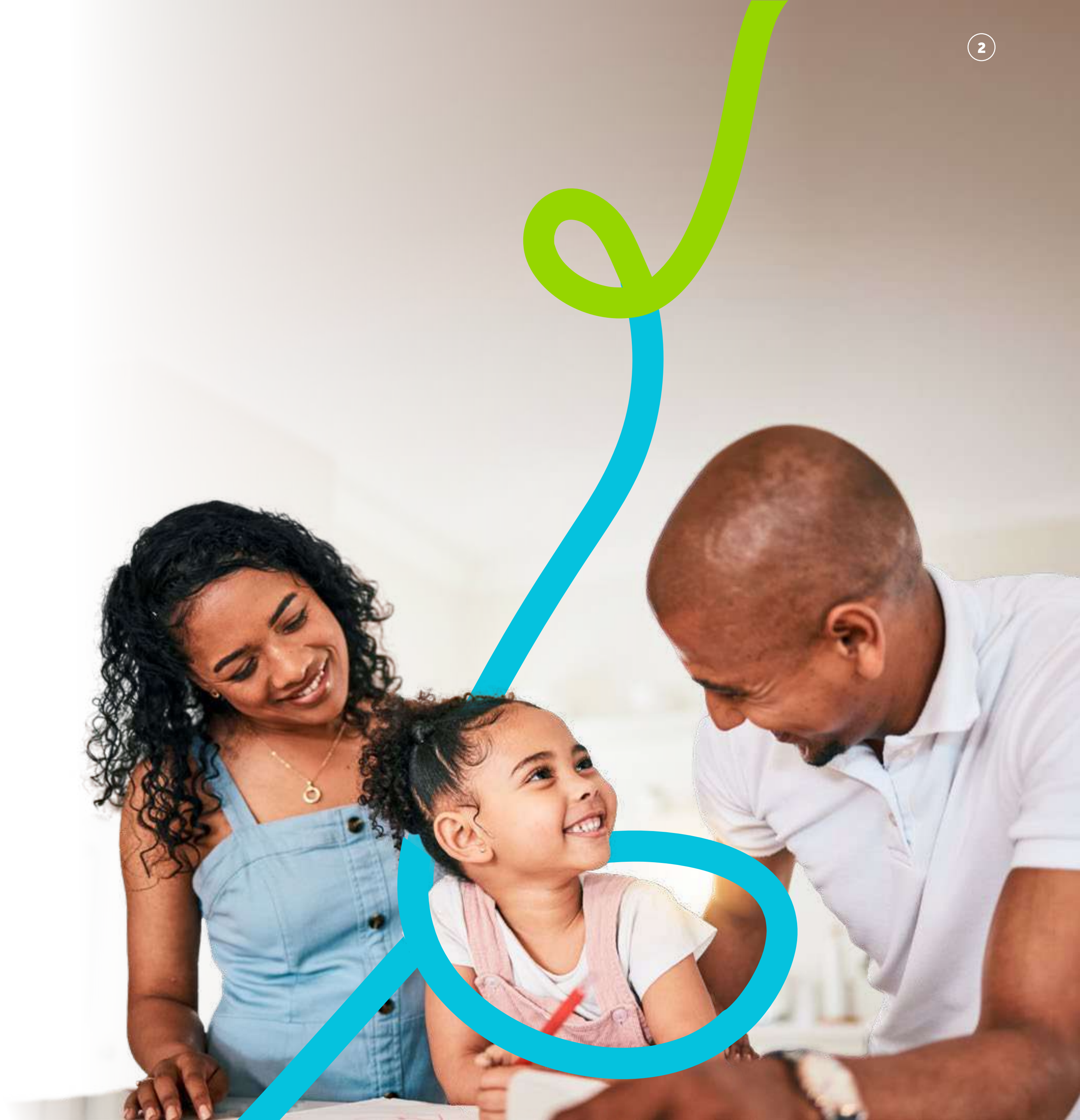
En sentido práctico, es ir en compañía de otro, unir una cosa a otra.

Para Comfandi acompañar tiene un poco de cada definición. Es crear las condiciones para que cada trabajador y empresa puedan avanzar, con herramientas, confianza y posibilidades.

Porque nadie recorre la vida en línea recta. Todos atravesamos momentos de pausa, de dificultad y de crecimiento.

Y acompañar toda la vida es estar presentes en ese recorrido, es hacer el camino posible. Sin importar el punto en el que alguien se encuentre, que siempre haya una oportunidad de seguir.

Este informe muestra cómo acompañamos a nuestros grupos de interés en 2025. Aquí están plasmados nuestros resultados, aprendizajes e impactos.



Está pensado para dialogar con el presente y con el futuro, integrando criterios ASG - ambientales, sociales, de gobernanza y financieros - y mostrando cómo nuestra operación responde a los retos y genera valor de manera integral.

Un valor que toma forma en la armonía de las personas, en la sostenibilidad de las empresas y en el progreso de la región.

También es un informe que se conecta con el mundo, porque entendemos que cada acción local hace parte de un propósito global compartido y que nuestros resultados contribuyen a los Objetivos de Desarrollo Sostenible.

Detrás de cada dato hay una historia que hace parte de este camino. De decisiones que se toman, de oportunidades que se crean, de las posibilidades que se abren.



Este informe es un relato que reconoce el valor de un esfuerzo colectivo, donde empresas, trabajadores, familias y Comfandi construimos juntos algo grande.

Y nos ayuda a entender que esto no termina aquí. Porque mientras la vida siga cambiando, nosotros seguiremos ahí...

Acompañando.
Evolucionando.
Generando oportunidades.
Construyendo capacidades...

sin punto final.



Carta del *Director*

Queridos amigos y aliados del bienestar:

Con satisfacción les comparto el Informe de Sostenibilidad 2025. Más que un documento, es una conversación abierta y transparente sobre nuestra gestión y lo vivido este año, guiados por un propósito claro: contribuir a la armonía de las familias y a la sostenibilidad de las empresas del Valle del Cauca.

Quiero iniciar agradeciendo al Consejo Directivo por su orientación rigurosa; a las **59.000 empresas afiliadas por su confianza**; a nuestros aliados por permitirnos ampliar nuestras capacidades; a los afiliados y sus familias por permitirnos acompañar sus proyectos de vida; y a nuestros **3.052 colaboradores**, quienes con su compromiso hacen posible lo que hoy somos. Este informe es reflejo de ese esfuerzo colectivo.

El 2025 fue un año exigente, marcado por incertidumbre económica y un entorno desafiante, especialmente en el sector salud. Entender el entorno, adaptarnos y mantener nuestra ruta estratégica nos permitió, como organización, lograr resultados económicos positivos (**remanente: \$74.710.256**) y maximizar los aportes de nuestras empresas, generando valor social para nuestros afiliados.

Detrás de cada cifra hay algo más importante: **una historia humana y la búsqueda de oportunidades**. Así lo entendió, **hace más de 70 años**, un grupo de empresarios que dio origen al sistema de compensación familiar, a través de un acuerdo laboral entre empleadores y trabajadores,

para ampliar oportunidades y reducir brechas, Hoy ese modelo sigue vigente como un mecanismo único de redistribución de riqueza, sustentado en el **aporte empresarial del 4%** y en la capacidad de las **42 cajas de compensación del país** para transformarlo en bienestar.

Por eso, poner a los trabajadores en el centro de la estrategia de la empresa es la nueva ventaja competitiva. Cuando una persona logra equilibrio en su vida - en lo emocional, lo físico, lo laboral, lo intelectual, lo financiero, en su relación con los demás y con su entorno, y tiene claro su propósito de vida -, desarrolla todo su potencial, es más productiva. Así, las empresas funcionan mejor y los territorios se transforman.

Y es ahí donde orientamos nuestras capacidades, habilitando oportunidades para que los trabajadores logren ese equilibrio a través de tres apuestas: **el cuidado integral del individuo y del entorno, el aprendizaje para la vida productiva y la estabilidad financiera**. Porque creemos que el bienestar no solo es un propósito social, sino un factor determinante de la sostenibilidad empresarial.

En nuestro enfoque de **cuidado integral** entendemos la salud como base del bienestar. A pesar de los retos financieros del sector, mantenemos un compromiso firme con la salud de los vallecaucanos, sin escatimar esfuerzos, para asegurar la sostenibilidad financiera de nuestro



negocio de salud, gestionando los recursos con responsabilidad y logrando eficiencias por **\$17.314 millones en 2025**.

Cuidarse también es recrearse, hacer deporte, viajar, compartir. Es encontrar en el ocio oportunidades para fortalecerse y prevenir riesgos asociados al estrés y la soledad; es construir bienestar. Por eso seguimos innovando en nuestros centros recreativos con nuevas ofertas deportivas y actividades que promueven el bienestar intergeneracional y empresarial.

Nuestra apuesta por el **aprendizaje para la vida productiva** conecta la educación con las necesidades reales de las personas y las empresas. Desde la educación escolar, con altos niveles de calidad, hasta la formación para el trabajo y la educación continua, promovemos un modelo que integra la empleabilidad, el emprendimiento y el desarrollo empresarial. Así, convertimos el aprendizaje en un puente entre el desarrollo de las personas y el crecimiento de las empresas.

Con orgullo les digo que dos de nuestros colegios Comfandi están en **categoría A** y **seis en A+ en Pruebas Saber**, el nivel más alto en calidad educativa. Y, el **93% de nuestros egresados** hicieron tránsitos efectivos a educación superior, empleo o emprendimiento.

La estabilidad financiera es nuestra tercera apuesta. Porque la tranquilidad económica también es bienestar. Por eso, acompañamos a las familias con herramientas y soluciones que fortalecen su seguridad

económica y materializan sus proyectos de vida. Solo en 2025 hicimos desembolsos por **más de \$224 mil millones** y generamos ahorros en tasas de interés por **\$13.339 millones** para nuestros afiliados.

El cuidado integral, el aprendizaje para la vida productiva y la estabilidad financiera se conectan y se potencian entre sí para hacer posible el desarrollo integral de las personas y la conexión del bienestar con la productividad, y de las personas con las empresas.

Hace cerca de 70 años empezamos acompañando la historia de **18.752 afiliados subsidiados**. Hoy son **1.224.629 de trabajadores y beneficiarios**. Pasamos de un espacio – el complejo de servicios de San Nicolás en Cali - a estar presentes en todo el Valle del Cauca, consolidando una infraestructura social al servicio de la región.

Hoy entendemos esos espacios como **territorios Comfandi**: entornos activos donde ocurren las interacciones, se construyen relaciones y se responde a las necesidades de las familias. Allí convergen el aprendizaje, el emprendimiento, el trabajo, la cultura, el deporte y la salud; se construye tejido social y se vive la armonía.

Los Campus E son la expresión máxima de esos **territorios**. En 2024 empezaron a consolidarse como un ecosistema de aprendizaje, productividad y bienestar integral. Tienen una inversión proyectada de cerca de **\$400 mil millones**, en los próximos cinco

años. Sabemos que los desafíos continúan. El sector salud, los cambios en el empleo, la incertidumbre económica y el envejecimiento de la población nos exigen profundizar una conversación que apenas comienza: **poner el bienestar de los trabajadores en el centro de la estrategia de las empresas como una condición de sostenibilidad empresarial y desarrollo de región**.

Y eso solo es posible si pensamos y actuamos juntos: Las empresas con sus aportes. La caja de compensación, como habilitadora de bienestar y generadora de oportunidades. Y los trabajadores y sus familias, con la decisión de aprovechar esas oportunidades y construir su propio bienestar.

Lo hacemos con la certeza de que **la armonía se construye todos los días, sin punto final**.


Jacobo Tovar
Director General

Sin punto final es acompañarte toda la *vida*

Hay historias que no caben en un solo momento, ni en un solo capítulo. Que continúan, evolucionan y se transforman con el tiempo.

Esta es una de ellas. La historia de las Cajas de Compensación Familiar.

Una historia que comenzó hace siete décadas, cuando un grupo de empresas entendió que el ámbito laboral no podía ser solo un intercambio entre trabajo y salario.

Que detrás de cada trabajador hay una familia, un proyecto de vida, una búsqueda de oportunidades y de bienestar.

Un bienestar que no podía depender únicamente del esfuerzo individual. Tenía que construirse juntos.

Así nació el **Sistema de Compensación Familiar**.

Como un acuerdo poderoso entre empleadores y trabajadores.

Como una prestación social de origen laboral para ampliar oportunidades y reducir brechas.



Trabajadores afiliados
10.8 millones
600 mil son personas
mayores



Familiares beneficiados
9.9 millones
1.2 millones son personas
mayores



Total afiliados
20.7 millones

Durante muchos años, acompañar significó redistribuir. Hacer que el ingreso alcanzara un poco más.

Con el tiempo entendimos que el bienestar no se limita a lo económico. Que vivir mejor no es solo tener más, sino poder elegir, construir y proyectar la vida que cada persona desea y valora.

Entonces, el significado de acompañar evolucionó.

Hoy, esa misma decisión colectiva expresada en el aporte que hace la empresa, hace posibles grandes historias.

Las empresas no solo aportan recursos económicos – 4% de su nómina -, abren un mundo de posibilidades.

Posibilidades que este Sistema transforma en educación, salud, vivienda, recreación, turismo, cultura, inclusión financiera y acompañamiento a lo largo de la vida.

Ahí es donde las Cajas de Compensación Familiar cumplimos nuestro rol.

 **4.8 millones**
de personas recibieron
**\$3.4 billones en cuota
monetaria**

 **27 mil**
matriculas
en formación para el
**trabajo y el desarrollo
humano**

Cerca del
44 % de los **colombianos**
asegurados en salud por las **Cajas de
Compensación Familiar**, es decir más de
20 millones
de personas

Dimensiones de la armonía Comfandi

Llevamos la posibilidad y la oportunidad a la vida diaria, abriendo el camino para que las condiciones que rodean la vida de las personas les permitan llegar a ser y a hacer lo que anhelan.

Y en este punto, lo que marca la diferencia es el desarrollo de capacidades, para que trabajadores y sus familias puedan desenvolverse en un mundo cambiante y retador.

Esas capacidades se crean y se desarrollan cuando hay inclusión en el acceso al aprendizaje, al cuidado, a la estabilidad financiera. Y cuando hay un aliado y un entorno que acompaña.

Ahí es donde **Comfandi acompaña sin punto final.**

Comprendemos los contextos, identificamos las necesidades y creamos las condiciones para que trabajadores y sus familias puedan alcanzar el bienestar, eso que en Comfandi llamamos armonía.

El camino a la armonía se construye a lo largo de la vida, desde siete dimensiones.

Desarrollar cada dimensión abre una posibilidad. Pero lo que realmente transforma, es integrarlas en la vida cotidiana.



Cuando las oportunidades se convierten en capacidades y estas en acciones repetidas en el tiempo, permiten que cada persona desarrolle su máximo potencial.

Un potencial que no se queda en lo individual.
Que se refleja en la familia, se fortalece en el trabajo y se expande en el entorno.

De esta manera, ocurre algo más grande: las empresas crecen y se vuelven más productivas, con personas más capaces, más tranquilas, más enfocadas.

La productividad deja de ser solo eficiencia y se transforma en valor.

Hay menos rotación, menos ausentismos, menos enfermedades laborales, más cohesión, más identidad y mejor cultura.

Porque cuando las personas están bien, trabajan mejor y hacen que todo funcione mejor.

Como un círculo virtuoso y multiplicador de conciencia empresarial y de valor.

Ese es, en el fondo, el para qué de lo que hacemos.

El bienestar se convierte entonces, en un motor colectivo de desarrollo.

Las empresas
donde el
bienestar
es alto, sus
empleados reportan:

76%
menos
ausentismo

51%
menos
rotación

63%
menos accidentes
laborales

Fuente: State of the Global Workplace 2024, Gallup

¿Cómo acompañamos?

Acompañamos a las familias y a las empresas, respaldados por el trabajo diario de un equipo humano comprometido y competente.

3.052 colaboradores movidos por una sola pasión.

Acompañar más allá de estar presentes, implica actuar con claridad sobre dónde enfocar los esfuerzos e inversiones para que ese acompañamiento genere cambios.

Por eso, en Comfandi definimos tres apuestas estratégicas que orientan nuestra acción, alinean nuestras capacidades organizacionales y nos permiten cumplir nuestra propuesta de valor:

Desarrollar el máximo potencial productivo de las personas y las empresas.



1. Cuidado integral del individuo y del entorno

Todo empieza por lo esencial, por la capacidad de estar y sentirse bien.

Cuidar es proteger y preservar el bienestar físico y emocional, es construir vínculos significativos, tener conciencia y relacionarnos de manera positiva.

Cuidarse, a su vez, es un acto de responsabilidad, es escuchar el cuerpo, atender la mente y encontrar espacios de equilibrio.

En Comfandi entendemos que el cuidado va más allá de la atención o la asistencia; cuidarse ocurre en la vida cotidiana.

Por eso acompañamos a las personas y a sus familias para que desarrollen las capacidades que les permitan cuidar y cuidarse.



Lo hacemos desde nuestro modelo de atención primaria en salud.

Un modelo centrado en las personas y en la humanización del servicio, que conecta la prevención, el tratamiento y el seguimiento como parte de un mismo proceso.

En él **hacemos tangible el cuidado a través de rutas de promoción y mantenimiento de la salud que acompañan momentos clave de la vida, como el embarazo, los desafíos de la enfermedad o las condiciones que requieren seguimiento constante.**

Entendiendo la importancia de la salud en el bienestar, en medio de los grandes desafíos que enfrenta el sistema de salud del país, optimizamos procesos, construimos alianzas y abrimos nuevos caminos para garantizar la continuidad de un servicio que sostiene la vida.

Nuestros
indicadores en salud
están **16,4 %**
por encima de las
metas nacionales
en riesgo cardiovascular, control
prenatal, VIH y reumatología

Logramos **eficiencias operativas** en salud por
\$17.314 millones

Alianza con grupo Keralty - Colsanitas para Plan Voluntario de Salud con tarifas subsidiadas para afiliados



También acompañamos a cuidar en los momentos más cotidianos.

Sabemos que, en ocasiones, no es la ausencia de diagnóstico lo que genera preocupación sino la dificultad de acceder a su solución y, es justo ahí, donde decidimos estar.

Cada droguería es una puerta que se abre todos los días al bienestar, manteniendo el acceso a un tratamiento completo sin que una barrera económica interrumpa lo que es esencial para la salud.

Droguerías Comfandi, una red pensada para estar cerca.

Detrás de cada entrega, de cada orientación, de cada decisión, hay procesos que garantizan respaldo y confianza.

98 droguerías
en el Valle del Cauca

 **293 mil**
afiliados atendidos

\$11.830 millones
entregados en subsidio para
facilitar el **acceso a medicamentos**
a categorías A y B



Acompañamos también desde el deporte, el turismo y la recreación, porque cuidar incluye contar con espacios donde la vida florece.

El entretenimiento mueve el cuerpo y mucho más el alma.
 Los músculos se activan y recuperan su energía.
 La mente encuentra pausa y claridad.
 Las emociones se ordenan.
 Y las relaciones se fortalecen.


Una caminata, un viaje, una tarde compartida son oportunidades para salir de la rutina, mirarse distinto y volver a lo esencial.

Y así lo que empieza como una actividad, una disciplina o un mejor uso del tiempo libre termina llenando la vida de motivación y armonía.

 **9 centros** recreativos, campestres y vacacionales

 **2.724.566 usuarios** de centros recreativos

 **41.317 usuarios** en formación deportiva

 **30.531 personas mayores** en Bienestar Activo

 **77.742** usuarios de turismo

 **1.014.899 usuarios** experiencias outdoor

 **\$59.507 millones** en subsidios para el bienestar y la recreación

Resultados programa **Reto 60 días***

45% menos grasa corporal

18% menos riesgo cardiovascular (niños y jóvenes)

10,1% reducción del sobrepeso (adolescentes y adultos)

*5.324 personas participantes

2. Aprendizaje para la vida productiva

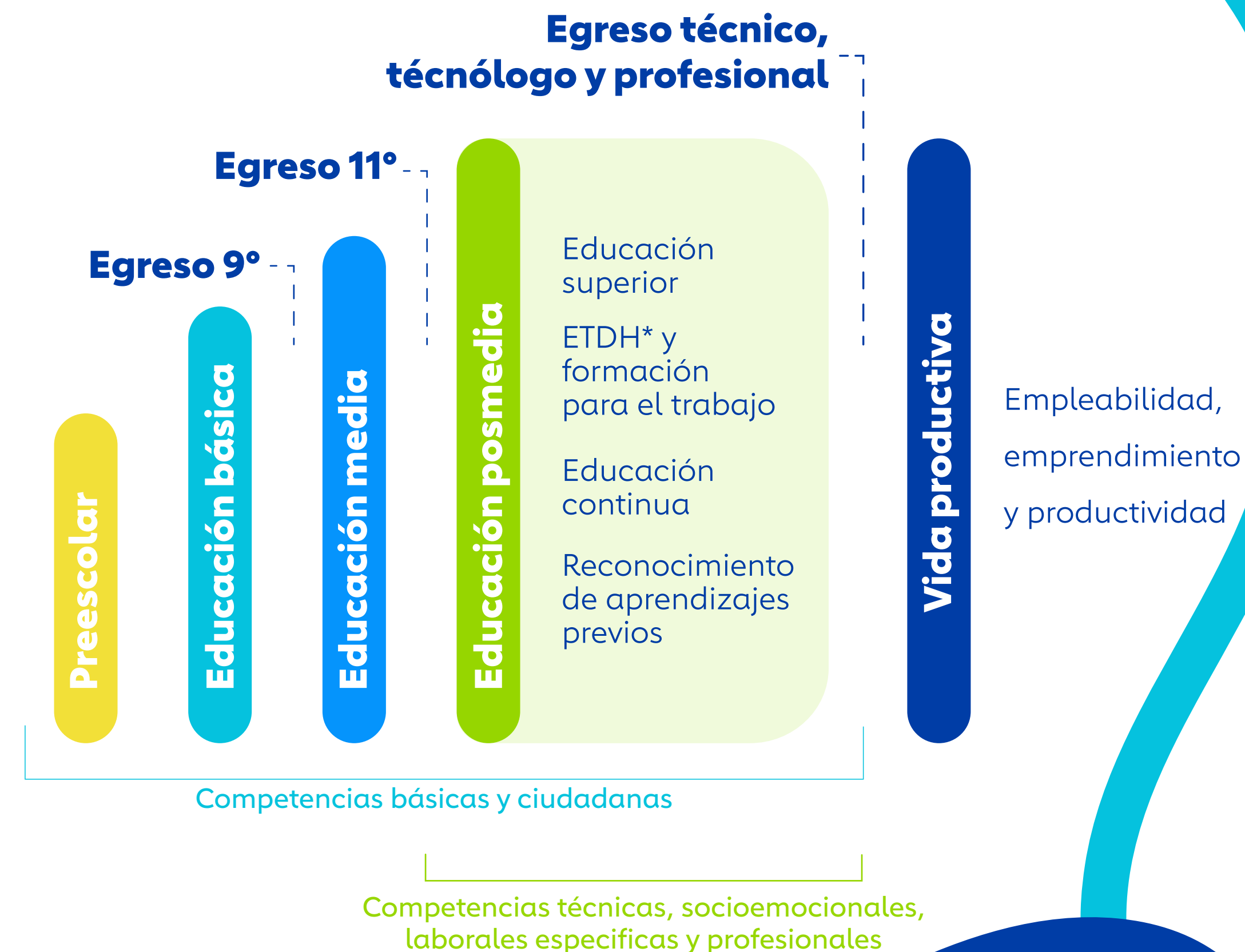
Le apostamos al aprendizaje como camino hacia la vida productiva.

Entendemos la productividad más allá de la eficiencia. La concebimos como la capacidad de cada persona de desplegar su máximo potencial para transformar su realidad y aportar al bienestar de otros.

Por eso, promovemos el aprendizaje como una capacidad permanente. Una que permite adaptarse, evolucionar y encontrar nuevas formas de aportar valor a lo largo de la vida.

Aprender no es un momento, es la vida en movimiento.

Es lo que ocurre cuando una persona se atreve a empezar de nuevo, cuando desarrolla una habilidad, un hábito positivo, cuando comprende mejor su mundo y su lugar en él. Cuando se hace preguntas cuando observa y escucha.



*Educación para el Trabajo y el Desarrollo Humano

Cada aprendizaje mantiene la mente activa, fortalece la resiliencia y amplía la capacidad de responder a los cambios. También despierta el propósito.

El aprendizaje deja de ser solo un medio y se convierte en una forma de realización.

En cada salón de clase, hay una pregunta importante: **¿quién quiero ser y cómo quiero aportar al mundo?**

Desde nuestra red de colegios Comfandi, acompañamos a nuestros estudiantes en pre-escolar, primaria, básica, educación media y pos-media, para que cada estudiante encuentre su propia respuesta.

No les damos un camino único, les damos las herramientas para elegir el suyo.

Impartimos una educación de la más alta calidad que forma para la vida.

11 *colegios*
para **niños y jóvenes**

- 2 en **categoría A**
- 6 en **categoría A+**
en **Pruebas Saber**

1 *colegio*
de **adultos**



9.500
estudiantes
en los **Colegios Comfandi**



Despertamos la curiosidad que lleva al pensamiento crítico.
Motivamos la mentalidad emprendedora.
Cultivamos la sensibilidad que permite relacionarse con otros.
Abrimos ventanas al mundo a través de un segundo idioma.
Y desarrollamos habilidades para desenvolverse en un mundo digital.

Sobre todo, sembramos la certeza de que siempre se puede seguir aprendiendo.

A esto lo llamamos **Aprendizaje para la Vida Productiva**.

Una apuesta que no se queda en el aula, sino que acompaña trayectorias completas.

Se trata de abrir caminos hacia la educación superior, el empleo o el emprendimiento.
De darle a los jóvenes la posibilidad real de construir un proyecto de vida con sentido.

Y en ese camino, la educación se convierte en un ecosistema de oportunidades.


548
becas
otorgadas para
educación superior

93%
de **egresados** con
tránsito efectivo a
Rutas E
(empleo, emprendimiento
y educación)

51%
de nuestros **estudiantes**
obtuvo un **resultado superior**
o igual a **300 puntos** en
Pruebas Saber

11%
de nuestros **estudiantes**
obtuvieron **certificación**
internacional Cambridge
en inglés B2-C1

21%
de nuestros **estudiantes de 11°**
obtuvieron **certificación** en
programación con Oracle

Desde **educación posmedia**, conectamos el potencial con el mundo laboral. Escuchamos al territorio, entendemos sus dinámicas, y traducimos las necesidades del sector productivo en trayectorias formativas que hacen sentido en la vida real:

Programas certificables, credenciales alternativas y rutas flexibles, que permiten aprender sin detenerse, avanzar sin desconectarse.

Acercamos la educación a quienes más la necesitan, a través de subsidios y mecanismos de financiación que facilitan el acceso y convierten la formación de calidad en una posibilidad real, no en un privilegio.

Así, poco a poco, la brecha se acorta.

Entre lo que una persona sueña y lo que puede alcanzar.
Entre lo que una empresa necesita y el talento que encuentra.
Entre el crecimiento individual y la sostenibilidad empresarial.

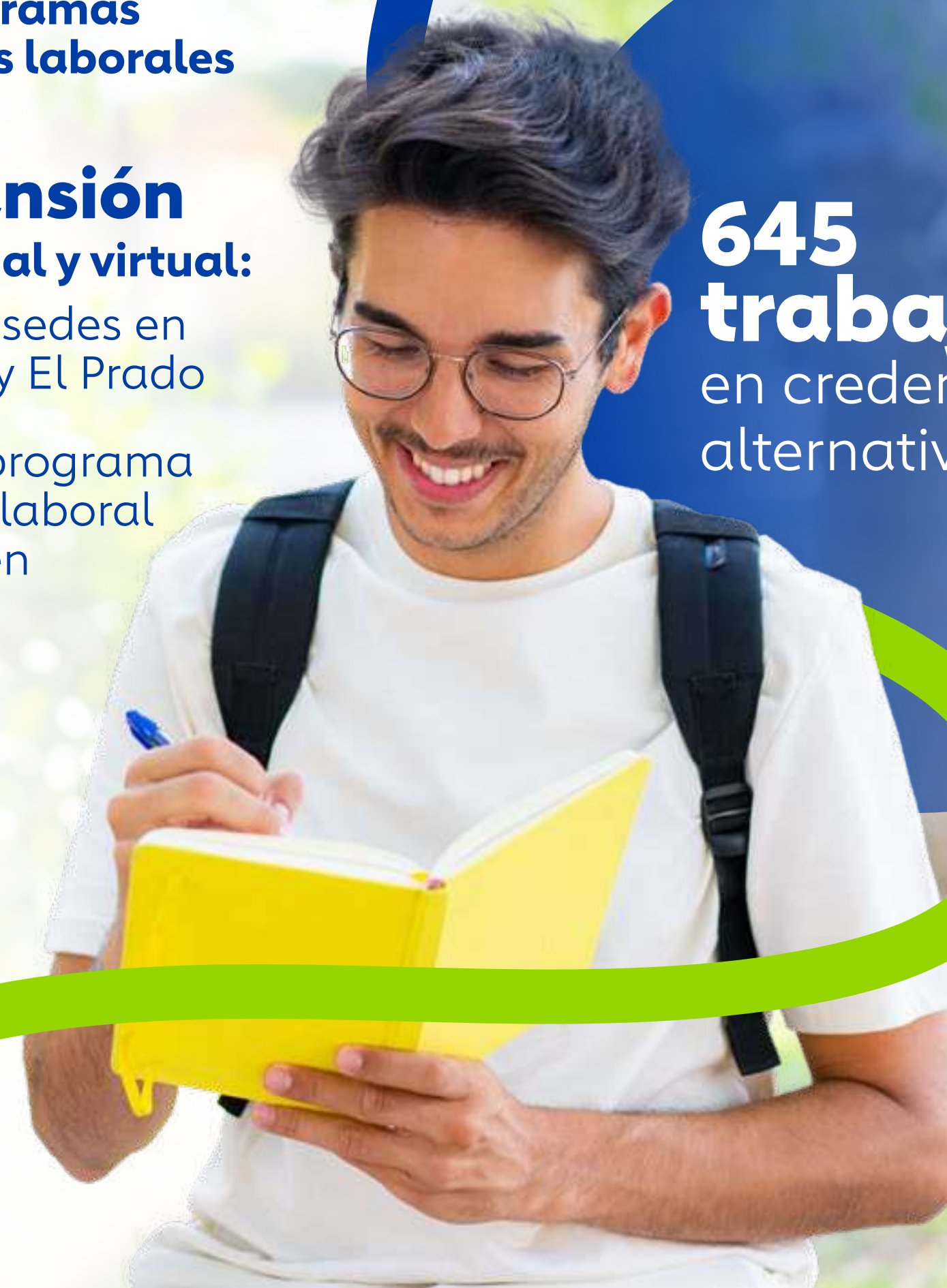
 **+ 25.000**
estudiantes
en educación
continua

 **+ de 1.800**
estudiantes
en **programas
técnicos laborales**

 **Expansión**
territorial y virtual:

- Nuevas sedes en Yumbo y El Prado
- Primer programa técnico laboral virtual en Palmira

645
trabajadores
en credenciales
alternativas



Cerrar la brecha de acceso a la educación no es el final del camino. Se trata de encontrar un lugar efectivo y digno en el mundo productivo.

Conectamos el talento con oportunidades. Preparamos, orientamos y acompañamos, entendiendo que el empleo no es solo una meta sino un determinante central del bienestar.

Fortalecemos la posibilidad de que ese trabajo sea estable y sostenido en el tiempo, en un entorno laboral equitativo, incluyente y justo.

Y aportamos al territorio, conectando actores, generando información estratégica y contribuyendo a la construcción de un mercado laboral más dinámico y preparado para el futuro.

Así, **la educación, la empleabilidad y el desarrollo empresarial** se convierten en una trayectoria continua.

Conectamos el talento con oportunidades

39.326
hojas de vida
registradas

20.879
vacantes
gestionadas

19.023
personas
orientadas

+ de 7.000
personas
vinculadas

26.605
asistentes a talleres
ocupacionales

Contribuimos a la **inclusión** y la **equidad**

120 personas
con discapacidad con
acceso a empleo

2.889 jóvenes
vinculados
laboralmente

25 mujeres
en cargos
masculinizados

Y en ese camino de aprendizaje que acompaña la vida, la **cultura** es un lenguaje.

Entendemos la cultura como una vía para cerrar brechas que no siempre son visibles: las oportunidades de expresión, la inclusión y la conexión con otros.

Nuestros afiliados y sus familias encuentran en el arte una forma de disciplina, de identidad, de propósito y comparten espacios que sensibilizan y fortalecen el tejido social.

Nuestros puntos de lectura llegan a territorios donde antes no llegaba la fuerza de las letras y las rimas, de las historias imaginadas, reduciendo distancias que no son solo geográficas, sino también de oportunidad, especialmente en la ruralidad.

La cultura revela su poder en cada libro, exposición, obra de teatro, concierto. No solo como entretenimiento, sino como una herramienta para el bienestar emocional.

Buscamos que la cultura se respire en cada espacio, que habite la experiencia en nuestros Campus E y que conecte el aprendizaje con la armonía.



17 sedes
culturales

1.728.166
personas atendidas
en bibliotecas



90.144 personas
vivieron nuestra
agenda cultural

1.800
estudiantes en la
**Escuela para las artes y
la innovación**



3.000 personas
en **bibliotecas móviles**
(31 puntos de lectura
rurales y urbanos)

2.100
participantes en el
**Laboratorio de Innovación
y Experimentación,**
potenciando habilidades
digitales, robótica y
programación

3. Estabilidad financiera

Para que todo lo que hemos contado hasta aquí sea posible en el tiempo; para que la armonía no sea un momento sino un estado que se sostiene, es esencial la tranquilidad financiera.

Porque cuando la incertidumbre financiera aparece, todo lo demás tambalea. El bienestar se fragmenta, las decisiones se limitan y la vida se vuelve más difícil de habitar.

Por eso, nuestra apuesta es clara:

promover la estabilidad financiera de nuestros afiliados y sus familias como una condición esencial de su armonía.

Más allá de ofrecer productos financieros se trata de acompañar a las personas a construir una relación más consciente y sana con sus finanzas, brindándoles herramientas para gestionar su presente, materializar sus proyectos de vida y enfrentar lo inesperado sin que todo se detenga.

 **699**
trabajadores
de **16 empresas**
capacitados

en el programa
Finanzas al día, con
acompañamiento y
herramientas para
tomar el control de
sus finanzas




Sabemos que la verdadera estabilidad no está solo en el ingreso, sino en la capacidad de administrarlo, protegerlo y proyectarlo.

Desde **crédito social y protección Comfandi** acompañamos ofreciendo soluciones accesibles con condiciones que reducen la carga financiera de los hogares y amplían la capacidad real de pago, especialmente para quienes más lo necesitan.

También acompañamos la estabilidad financiera a través de subsidios, un mecanismo que alivia cargas y reduce presiones económicas de las familias, abriendo espacio para que puedan sostener su día a día con mayor tranquilidad.

Al contribuir a alivianar esas cargas se reduce el estrés y la ansiedad; Se fortalece la salud emocional, física y mental y se crean entornos familiares más armónicos.

 **102 mil**
afiliados
asesorados en
servicios financieros

 **37.282**
créditos otorgados
76,9% a categoría A
17,85% a categoría B
3,26% a categoría C

 **\$224.081**
millones
desembolsados

448
convenios
de libranza
con beneficios para
más de **114.438**
trabajadores

\$14.229 millones
en subsidios destinados
a la reducción de tasas
de interés para **47.513**
trabajadores

40.261
trabajadores
cubiertos con planes de
protección y seguros

Los **subsidios** son un vehículo para ampliar elecciones. Permiten a las familias avanzar hacia lo que valoran, son, en muchos casos, el punto de partida.

Facilitan el acceso a oportunidades educativas y productivas y fortalecen la autonomía de quienes, con el acompañamiento adecuado, pueden construir su propio camino.

A través de los subsidios también conectamos a las personas con la comunidad, pues permiten el acceso a vivienda, recreación, cultura y bienestar social.

Uno de los momentos más decisivos en la vida de una familia es tener un lugar propio al cual llamar hogar y la estabilidad empieza en el espacio donde la vida sucede.

En la casa donde se descansa, donde se comparte, donde se sueña y se construye futuro.

\$472.000 millones

otorgados en subsidios

\$252.460 millones

entregados en cuota monetaria a **297.179 personas**



\$11.936 millones

entregados en subsidio en especie en **Supermercados Comfandi La Montaña**



\$61.302 millones

otorgados en subsidios en educación y cultura



\$38.310 millones

otorgados en subsidios a **8.247 cesantes**



\$5.810 millones

entregados en **80.005 kits escolares**



\$57.599 millones

otorgados en subsidios en especie

A través de “Un Hogar para Ti Comfandi” facilitamos el acceso a una vivienda. Hacemos posible que ese camino sea claro y seguro. Orientamos, perfilamos, educamos y conectamos.

Así, lo que comienza como una solución habitacional se convierte en una motivación para construir un futuro con más posibilidades.

Esa tranquilidad también se debe vivir en lo simple. Acompañamos y cuidamos a las familias facilitando el acceso a productos de la canasta básica, garantizando disponibilidad constante, a precios justos, con promociones y subsidios que cuidan su bolsillo, sin renunciar a la calidad.

Nuestra alianza con La Montaña Agromercados amplía ese propósito. Acercamos productos, conectamos territorios. Cada compra se convierte en una oportunidad: la de impactar vidas, dinamizar la región y avanzar juntos hacia un futuro más próspero.

En Comfandi entendemos el aprendizaje, el cuidado y la estabilidad financiera como un sistema vivo, desde donde conversamos, accionamos y medimos el alcance y sostenimiento de la armonía y de la sostenibilidad empresarial.



3.144 familias

con subsidios de vivienda adjudicados por **\$124.547 millones**



19.591 familias

asesoradas para acceder a vivienda

533

Viviendas
entregadas

11 Proyectos de vivienda

7 Constructoras aliadas

5 Aliados complementarios

¿Cómo acompañamos a las *empresas?*

Hasta aquí hemos hablado de cómo multiplicamos el valor que nos confía la empresa y cómo ese valor se traduce en productividad y sostenibilidad empresarial desde el bienestar de los trabajadores.


En Comfandi no nos quedamos ahí.

También acompañamos a las empresas, quienes empezaron con una intuición, con el sueño de convertirse en sustento, en autonomía y en futuro.

Acompañamos a quienes ya han recorrido un camino, han resistido los desafíos del día a día y hoy, necesitan crecer, adaptarse y sostenerse en un entorno cada vez más exigente.

352
jóvenes
en semillero
Talento Juvenil

 **+46.000 horas**
de acompañamiento
a emprendedores

 **1.272 personas**
en formación para la
productividad laboral

 **762**
emprendedores
creativate acompañados

Desde Desarrollo Empresarial, caminamos junto a los emprendedores y las MiPymes en sus procesos de fortalecimiento y escalamiento, entendiendo que cada etapa tiene retos distintos, pero un mismo propósito:

hacer viable la vida productiva en el tiempo.

Acompañamos desde el inicio, cuando una idea necesita claridad y confianza para dar el primer paso.

Y seguimos presentes cuando esa idea se convierte en empresa y requiere orden, estrategia, acceso a mercados, inversión y capacidades para crecer.

Porque en un país donde las MiPymes representan la gran mayoría del tejido empresarial y sostienen buena parte del empleo y la economía, fortalecerlas no es una opción, **es una apuesta por el desarrollo del territorio.**



550 Mipymes
con acompañamiento
especializado



+900
citas en **ruedas**
de negocio



+340
nuevos modelos de
negocios viables



+100
encadenamientos
productivos

Nos conectamos con sus realidades, con sus limitaciones operativas y financieras, y construimos soluciones que se traducen en decisiones, en cambios y en resultados.

Así, nuestros emprendimientos y MiPymes han transitado procesos que mejoran su productividad, sofisticando sus productos y servicios y avanzando hacia modelos de negocio más sostenibles.

Lo que comienza como un emprendimiento o como el fortalecimiento de una MiPyme, termina siendo una fuerza que impulsa el empleo digno, el bienestar para las familias y el desarrollo para el territorio.

Por eso, más que acompañar empresas,
acompañamos la posibilidad de construir futuro.



¿Cómo transformamos el territorio?

El bienestar se expande al territorio.

Además de los impactos directos a nuestros trabajadores, sus familias y las empresas, hay una dinámica territorial que se moviliza en silencio a través de lo que hacemos.

Transformamos el territorio construyendo comunidad.

Desde vivienda, acompañamos a las familias más allá de la entrega de su hogar, a través de un modelo que fortalece el capital social y transforma la forma en que se vive en comunidad.

Un modelo que promueve la convivencia pacífica, la apropiación del entorno ambiental y social y el desarrollo de liderazgos que nacen desde la comunidad misma.

Más que proyectos de vivienda o conjuntos residenciales, construimos ciudadanía.



Transformamos cuando contribuimos a fortalecer la infraestructura social del Valle del Cauca.

Creamos espacios que hacen posible el bienestar y el desarrollo de las comunidades. Construimos territorio.


Los Campus E


Son la expresión máxima de los territorios Comfandi, ecosistemas activos donde convergen el aprendizaje, el emprendimiento, el trabajo, la cultura, el deporte, la salud y el encuentro.

Son espacios intergeneracionales, donde se construye tejido social y se vive la armonía.

En ellos cobra vida la apuesta estratégica **Aprendizaje para la vida productiva**, combinando tecnología, experiencias significativas y un enfoque humano que permiten descubrir y potenciar el talento en cualquier etapa de la vida.

En **2025**
entregamos:

 **Campus E Centro**
2.579 m² intervenidos
\$4.202 millones
invertidos

 **Campus E Arroyohondo**
5.283 m² intervenidos
\$4.704 millones
invertidos



Transformamos el territorio cuando contribuimos a la salud pública.

Hoy, nuestra red de IPS atiende cerca del 10% de la población del Valle del Cauca.

Somos parte de un ecosistema.

Desempeñamos un papel clave para la salud del territorio.

Garantizamos la continuidad de servicios esenciales.

Y contribuimos a la sostenibilidad de la fuerza laboral y del sistema mismo.

Así, nuestra red no solo atiende.

Al reducir la presión sobre la red pública y mantener indicadores por encima de los promedios nacionales, aportamos a la sostenibilidad social y económica del departamento.

Y en ese contexto, nuestro rol se hace aún más claro.

Comfandi más que prestar servicios de salud

contribuye a equilibrar y proteger el Sistema Nacional de Salud.



10 IPS

**1 clínica, 1 laboratorio
especializado y 1 Sede
Integral de Atención**



**3.947.122
atenciones**
en *salud*

Transformamos cuando dinamizamos la economía regional desde decisiones conscientes.

Cada elección de compra, cada relación comercial, cada proveedor que crece, es también una forma de acompañar y transformar.

Elegimos construir relaciones que generen valor compartido, basadas en la confianza, la equidad y el crecimiento conjunto, **priorizando la compra local.**

Cada vez que elegimos un proveedor del Valle del Cauca, estamos invirtiendo en el territorio y en nuestra gente creando oportunidades de empleo, incentivando la innovación, y fortaleciendo el tejido empresarial que sostiene la región.

Además, a través de iniciativas como **Avanza**, acompañamos a nuestros proveedores en el desarrollo de sus capacidades, promoviendo la transferencia de conocimiento, la adopción de buenas prácticas y el fortalecimiento de su operación.

Así, contribuimos a que sean más competitivos, más sostenibles, y estén más preparados para crecer.



Cadena de suministro con **2.082** proveedores de los cuales **1.480** son locales **(71%)**



94 proveedores fortalecidos con el programa *Avanza*



Transformamos cuando promovemos la conciencia y la acción ambiental.

Cuidar el entorno ambiental es cuidar la vida misma.

Como ciudadanos corporativos, trabajamos de la mano con empresarios, trabajadores y familias para que el desarrollo social y económico ocurra en equilibrio con el entorno que lo hace posible.

Nuestra estrategia de gestión ambiental **Haz eco** busca transformar la relación que las personas y las empresas tienen con su entorno, promoviendo no solo la conciencia, sino la acción, como la adopción de prácticas responsables, la creación de hábitos sostenibles, y la comprensión de que cada decisión cotidiana tiene un impacto en el entorno que nos rodea.

Así, el cuidado se convierte en una forma de habitar el territorio con respeto, de proyectar el futuro con responsabilidad y de entender que todo está conectado.

 **143,2**
toneladas de **CO₂ evitadas**
con el programa de movilidad sostenible

 **264**
jornadas de capacitación con **6.267 personas**

 **24%**
reducción en consumo de papel:
2.267.985
hojas impresas evitadas y ahorro de **\$200 millones**

514.654 kWh
generados con **4 sistemas fotovoltaicos**, evitando la emisión de **613 toneladas de CO₂**

Nuestras capacidades para acompañar

Acompañar sin punto final y a lo largo de la vida requiere preparación, aprendizaje continuo, coherencia y capacidad de liderar.

Estos son los valores representativos de nuestro sistema de **Gobernanza**, desde donde nacen y se soportan las decisiones estratégicas y las capacidades corporativas que guían nuestro accionar.

Nuestra gobernanza se sostiene sobre una base esencial: **la ética y la transparencia.**

La **transparencia** construye confianza con nuestros grupos de interés a través de la claridad, la coherencia y la apertura con la que compartimos nuestras decisiones, avances y desafíos.

Más allá de informar resultados, asumimos con responsabilidad el impacto de nuestras decisiones, explicamos con claridad cómo administramos los recursos y demostramos que cada acción responde a nuestro propósito superior.

 **758** encuestas para identificar expectativas y prioridades de nuestros grupos de interés

840/1000 en el **Índice de Capital Reputacional (ICR)**, que ratifica la confianza de nuestros grupos de interés



En Comfandi entendemos que rendir cuentas es abrir la conversación, escuchar, responder y actuar con coherencia frente a nuestros afiliados, empresas, beneficiarios, entes de control y demás grupos de interés.

Es reconocer que la transparencia no termina en los indicadores, sino que se fortalece cuando existe seguimiento y mejora continua.

La **ética**, por su parte, es la convicción profunda de que administramos algo más que recursos.

Por eso, nuestra gestión exige rigor, integridad y un **sistema de control** y gestión permanentes, que implica la capacidad de anticiparnos. Ver antes de que el riesgo ocurra. Prevenir antes que corregir.

La sostenibilidad de una organización se refleja en sus resultados y, sobre todo, en la integridad con la que se construyen.

Controles
y cumplimiento normativo
en riesgos operativos, con
97% de cumplimiento en
planes de acción

86%
del equipo humano
capacitado en **SICOF,**
SARLAFT/LAFT y FPADM

58 denuncias
gestionadas
en la línea ética con
acciones de mejora

94%
de cierre del **Plan de**
mejoramiento de la
Supersubsidio (2024)

Fortalecimiento
del modelo antifraude
con **analítica avanzada**

Desde esa forma de actuar- ética, transparente, rigurosa y consciente - como capacidad transversal, se derivan nuestras capacidades distintivas, esas que nos permite responder a contextos cambiantes, mantener la calidad de nuestros servicios y cumplir nuestra promesa de valor.

En estas capacidades se materializa, día a día, nuestra forma de acompañar sin punto final...

Los aportes.

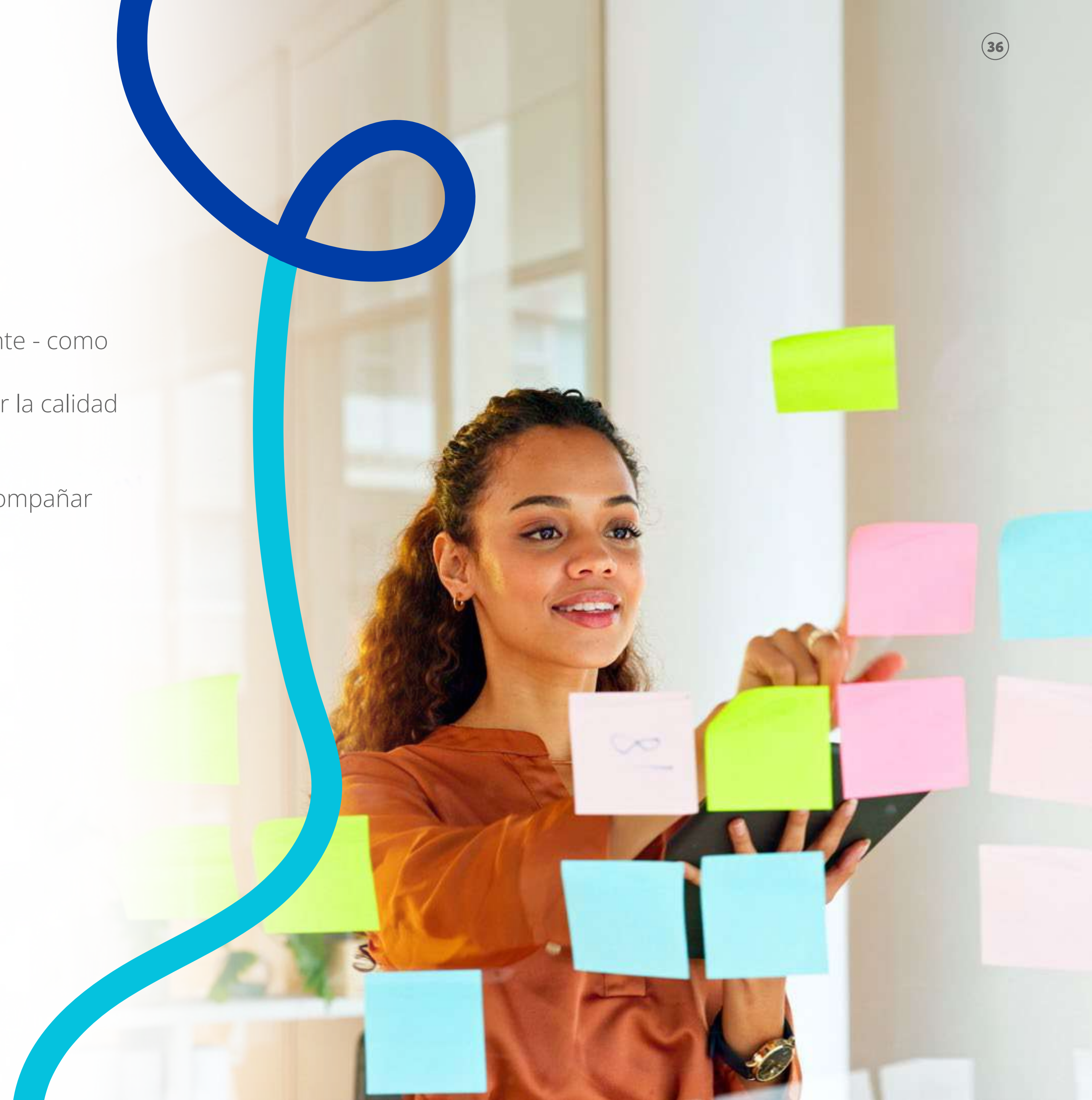
La integralidad de los servicios.

Nuestro talento humano.

La gestión de la información.

Las herramientas tecnológicas.

La capacidad de crear experiencias memorables.



Los aportes son el punto de partida.

Cada aporte es mucho más que un recurso. Es un acto de confianza y, al mismo tiempo, de corresponsabilidad.

En Comfandi, honramos esa confianza que tienen nuestras empresas en nosotros y asumimos con responsabilidad la gestión de cada aporte, orientándolos con criterios de pertinencia e invirtiéndolos donde maximicen el impacto social.

Desde nuestro programa **OÍS —Optimización para la Inversión Social—** realizamos seguimiento y control financiero permanente para lograr las metas de rentabilidad y ahorro trazadas.

Este propósito de maximizar el valor social de los recursos se sostiene, a su vez, en una gestión ética y responsable de los mismos.

Aportes
de empresas
afiliadas
\$785.219 millones



Ahorros en OÍS:
\$16.345 millones
en 2025 y **\$183.513 millones** en los 10 años

La integralidad de los servicios es la forma en que entendemos la armonía.

La integralidad es la capacidad de conectar y articular soluciones para acompañar a una persona en todas las dimensiones de su vida.

El portafolio de servicios de Comfandi actúa como un conjunto de condiciones que permiten a los trabajadores desarrollar las capacidades necesarias para vivir en armonía.

En 2025 consolidamos el Índice Armonía Comfandi:

Un indicador que integra siete dimensiones de la vida humana y permite conocer, entender, diagnosticar e intervenir de manera integral las brechas de los trabajadores de nuestras empresas afiliadas para el logro de su armonía.

Es un sistema de inteligencia productiva que nos permite identificar dónde intervenir para generar mayor movilidad sistémica y reducir las brechas estructurales que limitan la productividad.

La integralidad no está en la oferta, está en la capacidad de conectar nuestros servicios a la trayectoria de vida de las personas.



Nuestro talento humano es nuestro motor.

Si hay algo que nos diferencia, es quiénes hacen posible lo que hacemos.

Detrás de cada servicio, de cada decisión y de cada resultado, hay un equipo humano que sostiene, impulsa y transforma.

Un equipo comprometido, que trabaja con pasión y convicción, y que cada día se levanta con un propósito claro: contribuir a que la vida de otros sea mejor.

Por eso, en la Dirección Personas y Cultura acompañamos a nuestros colaboradores desde:

El **cuidado**, como base para sostener la salud, la energía, la motivación y el equilibrio.

La **estabilidad financiera**, que brinda tranquilidad y permite proyectarse con mayor seguridad.



3.574

colaboradores

en programas de bienestar, cuidado y salud mental



\$18.881 millones

invertidos en **medidas conciliatorias efr**

 **4.099 colaboradores** beneficiados

 **102.124** usos de los beneficios

El **desarrollo de capacidades**, que impulsa la evolución profesional.

Y la **transformación cultural**, que nos permite adaptarnos, innovar y responder a un entorno en constante cambio.

Al mismo tiempo, trabajamos por enriquecer su experiencia generando estrategias centradas en su bienestar y crecimiento.

Entendemos que todo esto se sostiene en el liderazgo que empodera, que confía, que desarrolla y gestiona integralmente a los equipos.

Al final, son las personas quienes hacen posible todo lo demás.

Si hoy estamos evolucionando como organización, es porque nuestra gente también lo está haciendo.



+ de 300 colaboradores

matriculados en **tecnologías** de aprendizaje

+ de 14.000

contenidos en UBITS

Atracción y fidelización de talento fortalecida

543 *Vinculaciones* y **rotación del 8,41%**

135 líderes

capacitados en competencias pedagógicas, alta dirección y coaching



La transformación digital.

Es una forma de seguir estando presentes. De acortar distancias, de facilitar el acceso y de hacer que cada experiencia sea más simple, más cercana y oportuna.

En Comfandi, hemos entendido que ser una organización vigente requiere desarrollar capacidades digitales y conectar nuestros servicios con la vida real.

Porque hoy, acompañar también ocurre en lo digital.

Ocurre cuando una persona puede resolver una necesidad sin desplazarse, cuando una empresa encuentra respuestas más ágiles, cuando el servicio se adapta al ritmo de quien lo necesita.

Con esa convicción, avanzamos en la consolidación de nuestra apuesta **Comfandi Digital**, optimizando recursos, promoviendo mayor autonomía y elevando la experiencia de nuestros usuarios.

Afiliaciones 2.0 es reflejo de ello: procesos más simples, más eficientes, que acercan los servicios y fortalecen la relación con quienes confían en nosotros.



Afiliación virtual con

99,1%

de cobertura y

44%

de reducción en

costos operativos



Infraestructura digital

optimizada con ahorros superiores a

USD 168.000



Parque tecnológico

más eficiente con reducción del **30% al 60%**

en **consumo energético**

Desde tecnología, implementamos prácticas que hacen nuestra operación más eficiente y sostenible: optimizamos la infraestructura digital, reducimos el consumo de recursos, y avanzamos hacia un uso más inteligente de la tecnología.

En cada decisión reafirmamos algo fundamental: la transformación digital también puede ser responsable con el entorno.

La incorporación de inteligencia artificial nos ha permitido agilizar procesos, optimizar tiempos y mejorar la calidad de nuestras decisiones.

En un entorno cada vez más digital, proteger la información se vuelve igual de importante.

Consolidamos nuestro Modelo de Seguridad de la Información y Ciberseguridad, alineado con buenas prácticas internacionales.

A través de nuestro Centro de Operaciones de Seguridad fortalecimos nuestras capacidades de monitoreo, detección y respuesta ante incidentes.

Al final, la tecnología es el medio que nos permite seguir haciendo lo que siempre hemos hecho: acompañar.



+ de 18 millones

de **conexiones maliciosas bloqueadas**, garantizando seguridad y confianza en cada **interacción digital**



Y si acompañar toda la vida es estar presentes,
la experiencia es la forma en que ese acompañamiento se vuelve inolvidable.

Es lo que hace que una persona recuerde, regrese, recomiende y permanezca.

Ahí, es donde la experiencia deja de ser operativa y se convierte en confianza. En armonía.

Crear experiencias memorables.

Es una capacidad distintiva de lo que somos y hacemos.
Y en ese camino, escuchar es fundamental.

Escuchar es comprender, aprender y transformar. Es convertir cada voz en una oportunidad de mejora y cada contacto en un paso hacia adelante.



NPS familias:

-13% en quejas,
con mejoras en trámites como **Kit escolar** (-84%) y **Subsidio monetario** (-45%)



NPS empresas:

-32% en quejas,
fortaleciendo una experiencia más **eficiente y resolutiva**

96% de servicios en rangos **NPS Muy bueno y excelente,**
con percepción de mayor agilidad, resolutividad e innovación

+29 millones
de interacciones, **96% a través de canales de autogestión**

+230 mil
voces de **familias y empresas escuchadas** para impulsar mejora continua y lealtad

El futuro que estamos llamados a *construir*

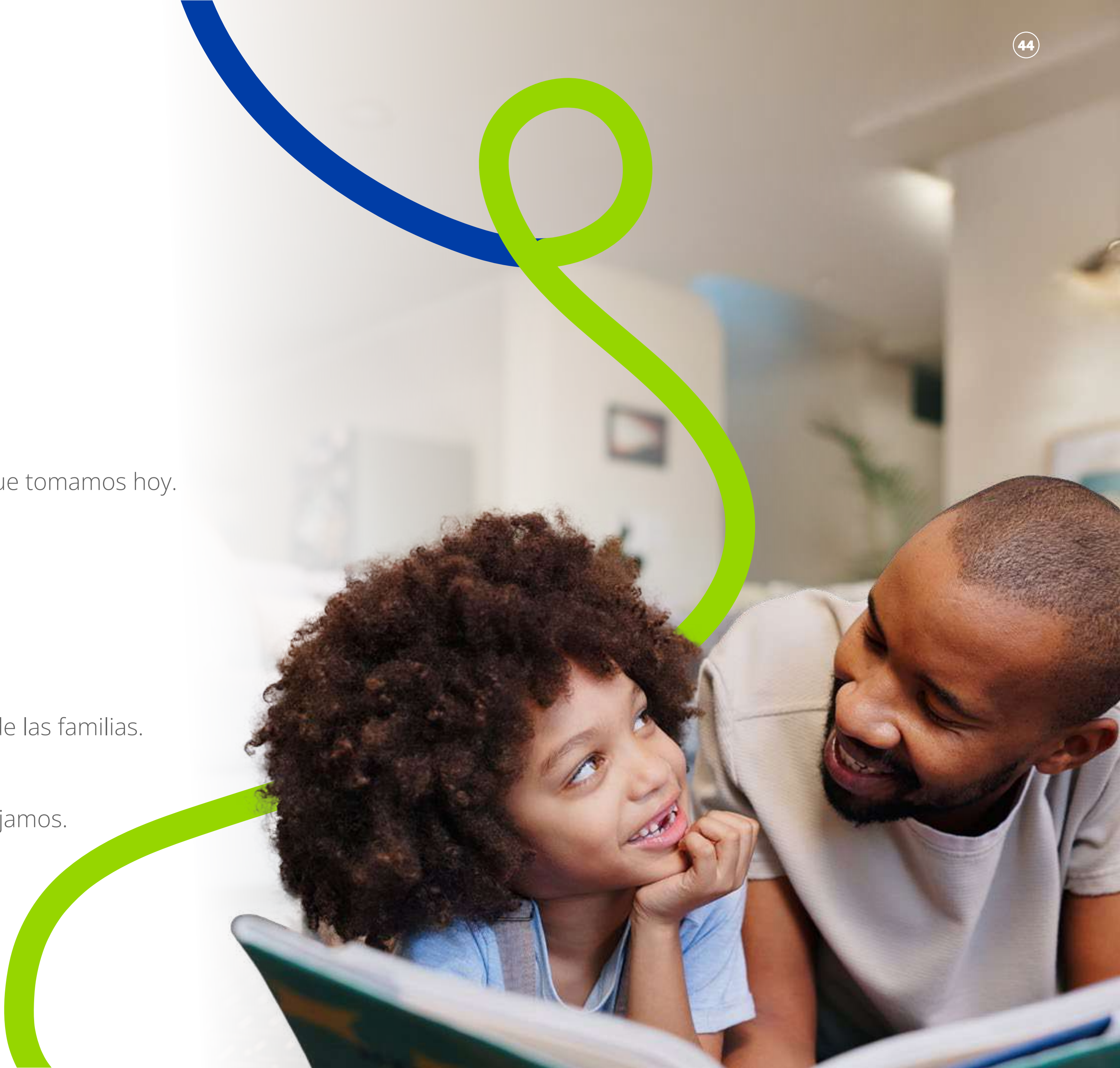
Ya lo habíamos dicho al inicio: esta historia no termina aquí.

Porque el futuro no es un lugar al que llegamos.
Es algo que se construye, todos los días, con las decisiones que tomamos hoy.

Y ese futuro ya nos está hablando.

Nos habla a través de un entorno que cambia con rapidez:
el envejecimiento de la población,
las transformaciones del trabajo,
las brechas sociales que persisten
y los nuevos riesgos económicos que desafían la estabilidad de las familias.

Nos habla también de nuevas oportunidades.
De tecnologías que redefinen la forma en que vivimos y trabajamos.



De una inteligencia artificial que, bien orientada, puede convertirse en un instrumento social capaz de ampliar capacidades y democratizar el conocimiento.

Hacerse preguntas frente a estos temas y responder a ellas exige algo más que adaptación. Exige compromiso. Porque los retos del entorno requieren respuestas colectivas, y conectadas.

Nos exige profundizar una conversación que apenas comienza:
Poner el bienestar de los trabajadores en el centro de la estrategia de las empresas como una condición para la sostenibilidad.

Nos exige construir un ecosistema alrededor de la armonía, donde los datos, la experiencia y el conocimiento se conviertan en una verdadera inteligencia productiva para la región.

Nos exige mirar fenómenos como el envejecimiento poblacional como una oportunidad para repensar la longevidad, el trabajo, el aprendizaje, los entornos y la forma en que acompañamos a las personas en todas las etapas de su vida.

Nos exige consolidar territorios Comfandi, espacios donde la armonía es una experiencia que permite aprender, cuidarse, relacionarse, construir hábitos y vivir en comunidad.



El cambio tecnológico está transformando el mundo del trabajo de manera irreversible.

Las plataformas han abierto nuevas oportunidades, pero también nuevas preguntas sobre la protección, la estabilidad, las condiciones reales de quienes participan en ellas.

La inteligencia artificial y la automatización cambiarán la forma en que entendemos el trabajo mismo.

Nuestra relación con el trabajo ha cambiado, ya no define por completo la vida. Las personas buscan algo más: equilibrio, propósito, bienestar. Y eso transforma de raíz la forma en que debemos pensar el desarrollo.

Ahí está nuestro llamado.

Las Cajas de Compensación no solo estamos llamadas a operar servicios sociales. Estamos llamadas a:

Conectar actores.

Traducir datos en decisiones.

Anticipar riesgos

Y a diseñar soluciones que respondan a un entorno en constante transformación.

Porque conocemos a las personas, trabajamos con las empresas y estamos en el territorio.

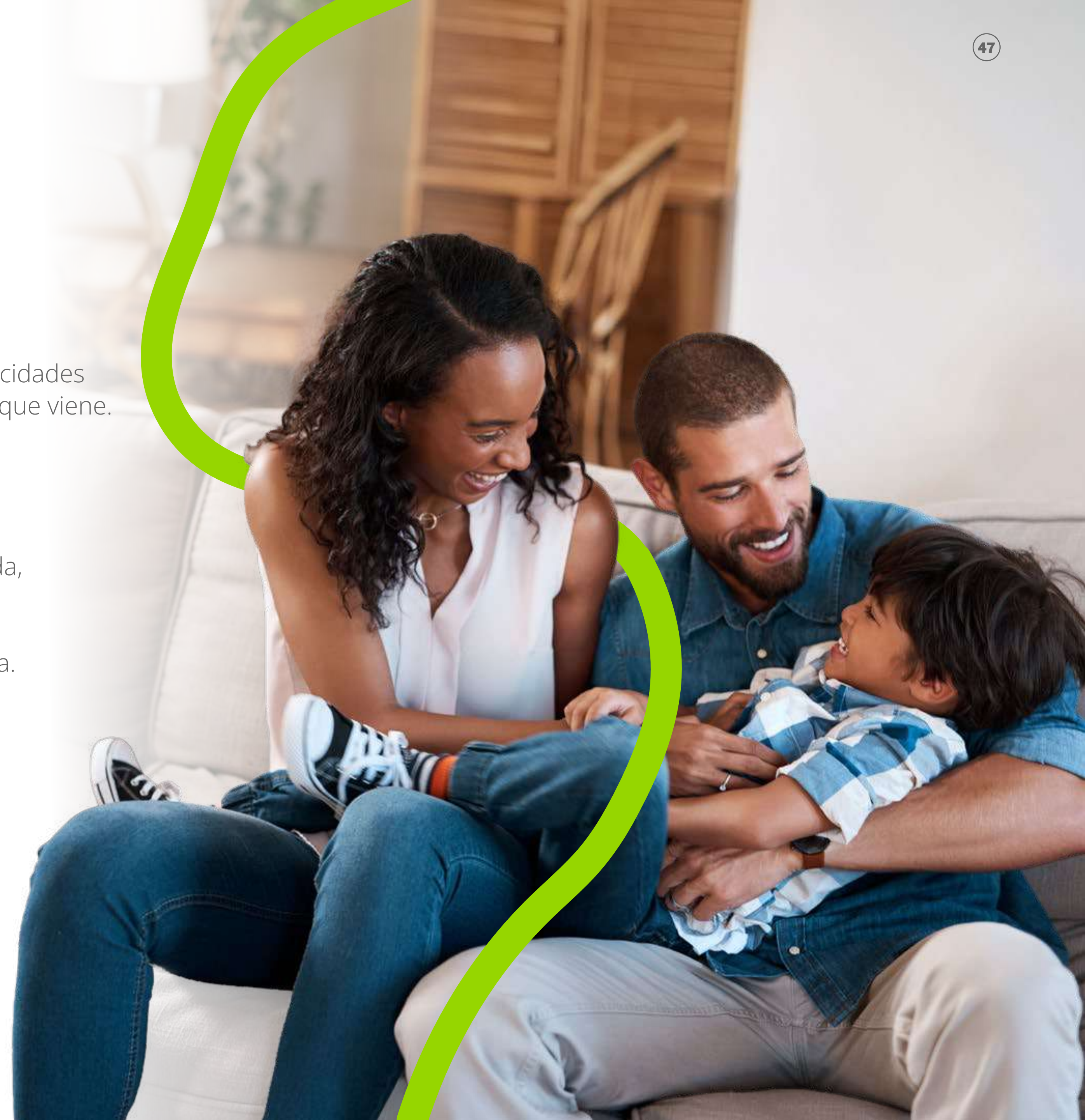
En Comfandi no solo reconocemos estos desafíos, los asumimos como una oportunidad para evolucionar nuestras capacidades y contribuir a la construcción de un sistema que esté a la altura de lo que viene.

Esta historia no se trata solo de lo que hemos hecho. Se trata de lo que estamos dispuestos a construir.

Y en ese camino, nuestro compromiso sigue intacto: acompañar la vida, en todas sus etapas, en todos sus cambios, en todos sus desafíos.

Lo hacemos con la certeza de que el bienestar del futuro no se espera.

Se construye sin punto final.



Notas Legales

- En cumplimiento de lo estipulado en la Ley 1231 de 2008 y adicionada con la Ley 1676 de 2013, La Caja de Compensación Familiar del Valle del Cauca Comfandi, Nit 890.303.208, informa que no tiene políticas o prácticas que puedan entorpecer la libre circulación de las facturas emitidas por los vendedores o proveedores.

Igualmente, se deja constancia que la Caja, como parte del Sistema General de Seguridad Social en Salud, está regulada por normatividad especial, en cuanto a facturación, plazos, condiciones, términos, porcentajes y pagos a proveedores, especialmente en el segmento de Salud.

- Cumplimiento Circular 202100000004-5 del 2021. Divulgación de la Información Externa – Sistema Integrado de Gestión de Riesgos y Subsistemas

Durante el año 2025, Comfandi fortaleció su Sistema Integrado de Gestión de Riesgos (SIGR), orientado a

la prevención de eventos que puedan afectar la sostenibilidad del negocio y al aseguramiento del cumplimiento de los objetivos estratégicos. Este sistema se fundamenta en la cultura de autogestión y autorregulación, promoviendo prácticas alineadas con la Metodología ISO 31000 y la política corporativa de Gestión Integral de Riesgos (GIR).

La gestión se realizó bajo principios de prevención, mitigación y mejora continua, considerando cambios potenciales en los niveles de riesgo y ajustes en las estrategias de exposición. Estos subsistemas se gestionan mediante un enfoque integral que incluye identificación, valoración inherente y residual, definición de controles y establecimiento de planes de mejora.

Estos resultados evidencian el compromiso institucional con la transparencia, la adecuada administración de riesgos y la implementación de medidas orientadas a reducir la exposición riesgo.

The logo for Comfandi, consisting of the word "comfandi" in white lowercase letters on a dark blue rounded rectangular background. The logo is positioned in the center of the page, between two thick, wavy lines: a blue one on the left and a green one on the right. The background features a large white abstract shape on the right side, set against a yellow-to-white gradient.